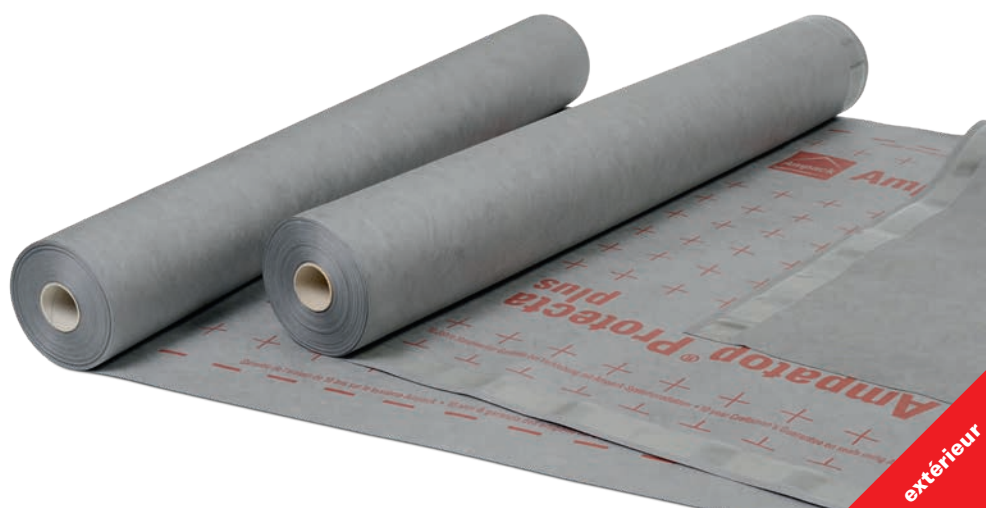


# Ampatop® Protecta (plus)

Ecran de sous-toiture  
Classifié E<sub>1</sub>/S<sub>d3</sub>/T<sub>R2</sub>



- Homologation CSTB, No d'homologation 13-094
- Technologie monolithique
- Perméable à la vapeur, mais étanche au vent
- Imperméable à la pluie battante
- Aide de coupe imprimée
- Ampatop® Protecta plus : rubans adhésifs intégrés des deux côtés

Données techniques		Valeur	Norme
Valeur s <sub>D</sub>		0,25 m	EN 1931
Classement E.S.T. Ecrans de sous-toiture		E <sub>1</sub> /S <sub>d3</sub> /T <sub>R2</sub>	
Poids		200 g/m <sup>2</sup>	EN 1849-2
Résistance à la déchirure	longitudinal	360 N/5 cm	EN 12 311-1
	transversal	270 N/5 cm	
Allongement à la déchirure	longitudinal	70 %	EN 12 311-1
	transversal	80 %	
Résistance à la déchirure (au clou)	longitudinal	220 N	EN 12 310-1
	transversal	240 N	
Réaction au feu		E	EN 13 501-1
Résistance à la pénétration d'eau		W1	EN 1928
Résistance au passage de l'air		0,004 m <sup>3</sup> /(h × m <sup>2</sup> )	EN 12114
Étanchéité à la pluie battante		réussi	TU Berlin
Rectitude		< 75 mm/10 m	EN 1848-2
Stabilité dimensionnelle		-2 %	EN 1107-2
Largeur de recouvrement		10 cm	
Comportement au pliage à froid		-40 °C	EN 1109
Résistance thermique		-40 à +80 °C	
Exposition aux intempéries		3 mois	
Pente de toit minimale		10°	
Matériaux dangereux		aucun	

# 10

Jahre Garantie  
Ans Garantie  
Anni Garanzia  
Years Warranty

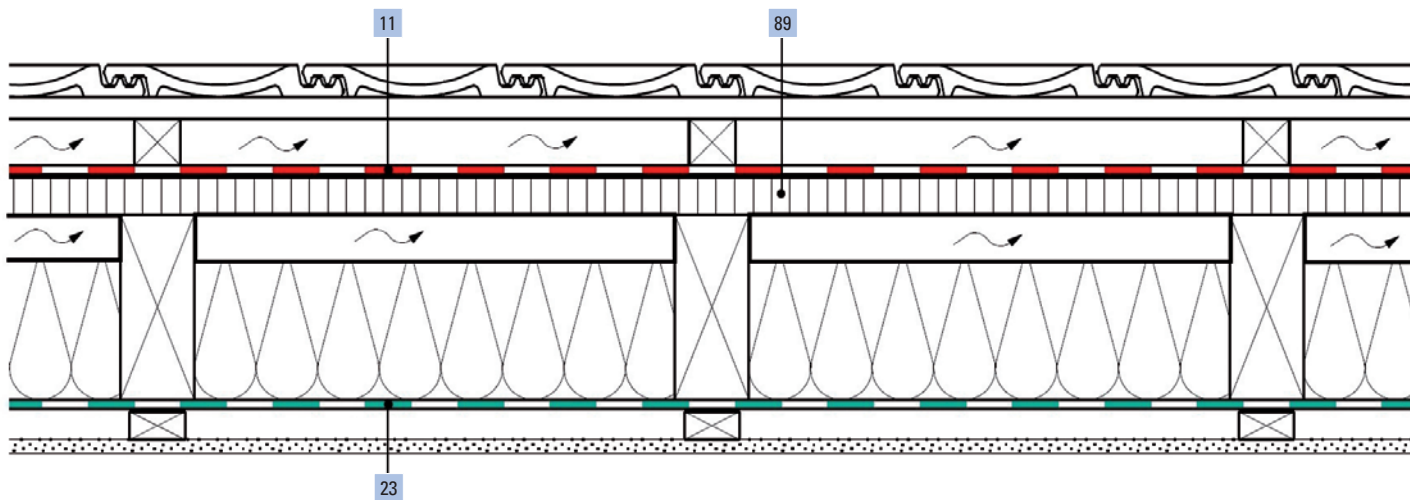
Les produits Ampack sont synonymes de sécurité. La garantie couvre non seulement le remplacement des matériaux, mais également les frais de montage et de démontage.

CE  
EN 13859-1

ISO 9001  
Swiss Research

## Conditionnements

No d'article	Désignation	Dimension des rouleaux	Contenu d'une palette
7640115533845	Ampatop® Protecta	1,5 m × 50 m = 75 m <sup>2</sup>	24 rouleaux = 1'800 m <sup>2</sup>
7640115533869	Ampatop® Protecta plus rubans adhésifs intégrés des deux côtés	1,5 m × 50 m = 75 m <sup>2</sup>	24 rouleaux = 1'800 m <sup>2</sup>
7640115537645	Ampatop® Protecta plus rubans adhésifs intégrés des deux côtés	3,0 m × 30 m = 90 m <sup>2</sup>	30 rouleaux = 2'700 m <sup>2</sup>



#### Isolation entre chevrons

11	Ecran de sous-toiture <b>Ampatop® Protecta</b>
23	Pare-vapeur <b>Ampatex® DB 90</b>
89	Support continu

#### Conseils d'utilisation

Poser **Ampatop® Protecta (plus)** parallèlement au chéneau sur la structure portante et le fixer dans les bords à l'aide de clous (à tête large) ou d'agrafes. La bande suivante devra recouvrir le bord ainsi fixé d'une largeur de 10 cm. Etancher les joints de recouvrement à l'aide des rubans adhésifs intégrés ou **Ampacoll® XT 60 mm**. Frotter vigoureusement la surface collée. Pour les raccords de bandes, recouvrir la première bande sur une largeur de 10 cm et coller avec **Ampacoll® Superfix** ou **Ampacoll® XT 60 mm**.

Garnir les contre-lattes de taquets d'étanchéité **Ampacoll® ND** ou de la bande **Ampacoll® ND.Band/ND Duo**. Les raccords avec les bavettes de gouttières et les bordures au niveau des cheminées, des fenêtres de toit ou d'autres éléments doivent être soigneusement collés avec **Ampacoll® Superfix**. Il est conseillé de prévoir une fixation mécanique, le temps que la colle prenne. Fermer de manière étanche les bords des découpes pour le passage des cheminées, canaux

de ventilation, etc. avec du ruban de caoutchouc butyle **Ampacoll® BK 535**. Prétraiter les surfaces difficiles, poreuses, poussiéreuses ou recouvertes d'un voile avec l'enduit d'accrochage **Ampacoll® Primax** ou **Airmax** avant d'y apposer le ruban adhésif en caoutchouc butyle **Ampacoll® BK**.

#### Produits de système recommandés



**Ampacoll® BK 535:**  
Ruban adhésif en  
caoutchouc butyle



**Ampacoll® ND.Band:**  
Bande d'étanchéité pour clous



**Ampacoll® XT 60:**  
Ruban adhésif acrylique



**Ampacoll® Superfix:**  
Colle liquide

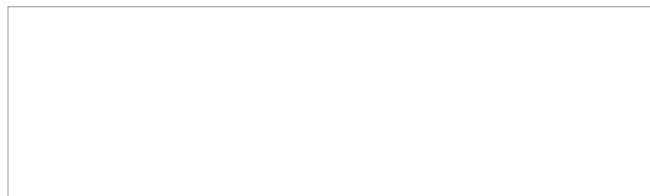


Tenez compte des recommandations d'application et des autres produits de système dans notre matrice de collage.



Pour de plus amples informations ainsi que des documentations détaillées, voir [www.ampack.biz](http://www.ampack.biz)

Distribution par le commerce spécialisé



Les présentes indications sont susceptibles de devenir invalides en raison de nouveaux enseignements ou développements. Vous trouverez des informations d'actualité sous [www.ampack.eu](http://www.ampack.eu) © Ampack AG

[www.ampack.biz](http://www.ampack.biz)

Ampack Suisse: 071 858 38 00

Ampack Autriche: 05523 53433

Ampack Allemagne: 07621 1610264

Ampack France: 04 50 83 70 54

Ampack Italie: 0471 053 475

