



# MANUEL D'APPLICATION

Chaux de Gordillo de Morón

Produits 100% biologiques, authentiques et naturels

**La chaux artisanale de Morón**  
Patrimoine culturel immatériel de l'humanité  
**UNESCO 2011**



# INDEX

Considérations générales.	....3
Outils à utiliser.	....4

## **MATÉRIAUX**

Base en mortier de chaux.	....6
Mortier de chaux à base de liant.	....7
Mortier de chaux avec base de drainage.	....8
Mortier fin de chaux.	....9
Colle Bio Paste à 2 composants.	..10
Peinture à la chaux.	..11
Kratzputz.	..12
Stuc.	..13

## **DES SOLUTIONS CONSTRUCTIVES**

### **Consolidation des soutiens.**

Consolidation des vieux murs dans leur état naturel.	..15
Consolidation de la terre battue ou du pisé.	..16

### **Systèmes de mortier de chaux.**

Mortier de chaux sur brique céramique ou thermo-argile.	..17
Mortier de chaux sur mur de pierre ou sable avec chaux.	..18
Mortier de chaux sur mur de pierre ou sable avec chaux.	..19

### **Systèmes de colle biologique.**

Colle bio en pâte sur peinture en pointillés.	..20
Colle bio en pâte sur plaque de plâtre ou microfibre.	..21

### **Systèmes SATE.**

Système SATE avec finition Kratzputz.	..22
Système SATE avec finition peinture à la chaux	..22

# CONSIDÉRATIONS GÉNÉRALES

Le manuel d'application Gordillo est un manuel destiné à expliquer les processus d'application des matériaux que nous proposons sur le marché afin de faciliter la manipulation du produit et d'offrir ainsi une finition optimale ; il comprend également les outils à utiliser et la préparation, tant des produits que des principales solutions de construction que nous pouvons trouver.

Vous pouvez également consulter les tutoriels vidéo sur notre page youtube *Gordillos Cal de Morón*. Pour plus de facilité, vous pouvez accéder aux codes QR qui se trouvent dans chacun des processus des pages suivantes.

Les procédures et les méthodes incluses dans ce guide sont basées sur la connaissance et l'expérience de notre bon travail à Gordillo's Cal de Morón, étant entendu que les produits et les outils utilisés ont été correctement stockés et manipulés en vue de leur application correcte.

Le support à appliquer doit être sec, ferme, exempt de poussière et de graisse, de matières organiques et de toute autre matière qui affecte à la fois l'ancrage du matériau à appliquer et son esthétique finale. Un support en bon état est le gage d'une bonne exécution. S'il existe des pathologies dans le mur porteur, telles que des fissures structurelles, des fuites d'eau dues à des canalisations, de l'humidité due à la filtration ou à la capillarité, etc., celles-ci doivent être réparées avant d'entreprendre les travaux de plâtrage et de peinture avec nos produits.

La carbonatation étant plus longue que le durcissement et le séchage des mortiers de ciment, il est conseillé de surveiller le degré d'humidité des murs dans les jours qui suivent l'application, ainsi que d'éviter les frottements et les chocs jusqu'à ce que le degré de dureté requis soit atteint.

**Les mortiers de chaux ne doivent pas être mouillés ou arrosés une fois qu'ils ont été posés. Cela affaiblirait leur structure et nuirait à leur ancrage au substrat, ce qui provoquerait leur affaissement et leur sablage.**

Consultez toujours les fiches techniques et de sécurité de chaque produit pour obtenir les meilleurs résultats possibles et éviter les accidents éventuels.

Toute demande de renseignements peut être adressée au service technique à l'adresse suivante notre entreprise.



## LES OUTILS À UTILISER

Pour une bonne application des systèmes, les outils seront adaptés à chaque cas d'action et ne nécessiteront pas plus de soin que de les nettoyer à la fin de la journée de travail afin qu'ils soient prêts pour leur prochaine utilisation. Chez Gordillo, nous recommandons les outils suivants pour obtenir les meilleurs résultats.

### LLANAS



**ROUE DENTÉE**  
Particulièrement indiqué pour l'application de la colle Bio Gordillo.



**TRUELLE EN ACIER LISSE**  
Convient pour le repassage des mortiers de chaux Gordillo.



**LA TRUELLE D'ESTUQUISTA**  
Pour Gordillo's Stucco Finishes

### TRUELLES ET TALOCHES



**SUPPORTS EN BOIS**  
Convient à tous les types de mortiers Gordillo en finition talochée.



**TRUELLES LISSES EN PLASTIQUE**  
Pour les mortiers Gordillo et les applications Kratzputz en finition talochée.



**MOULE EN POLYSTYRÈNE**  
Pour Gordillo's Stucco Finishes

**\* L'utilisation de truelles en éponge n'est pas recommandée car elles absorbent beaucoup d'eau, la laissant imprégnée dans le support et affaiblissant ainsi le mortier.**

### AUTRES OUTILS



**BROSSE À BADIGEONNER**  
Pour le badigeonnage et l'application du mortier de chaux, de chaux et de Jabelga de Gordillo.



**BROCHA**  
Pour l'application de la peinture à la chaux Gordillo. Un rouleau à poils courts peut également être utilisé.



**PALAUSTRÉ**  
La forme dépendra de l'utilisation et de la finition prévues.

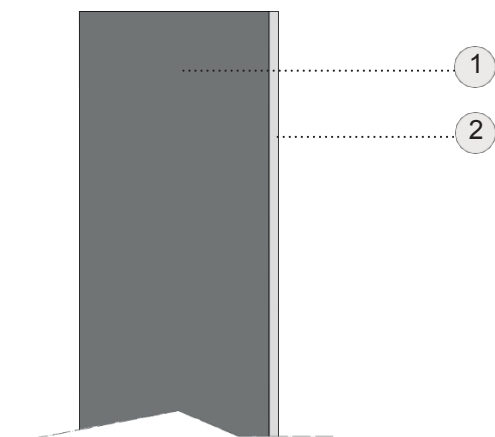


**ATOMISERS**  
Pour l'hydratation nécessaire du support.

## MATÉRIAUX

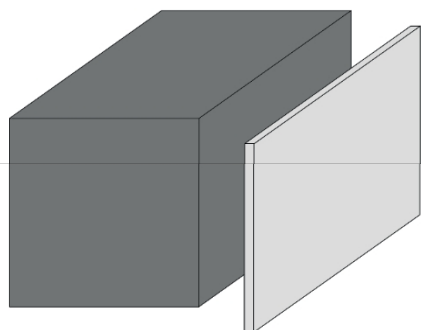


# BASE DE MORTIER DE CHAUX



## MATÉRIAUX COMPOSANT LE SYSTÈME

- 1\_ Soutien existant.
- 2\_ Couche de base en mortier de chaux de finition brute de Gordillo (épaisseur 1-1,5 cm).



Formes commercialisées : Poudre et pâte



## OUTILS



Palaustre



Fratás en polystirène plástico lisse



Supports de jante en



Atomiseur

REGARDEZ NOTRE TUTORIEL VIDÉO SUR YOUTUBE !

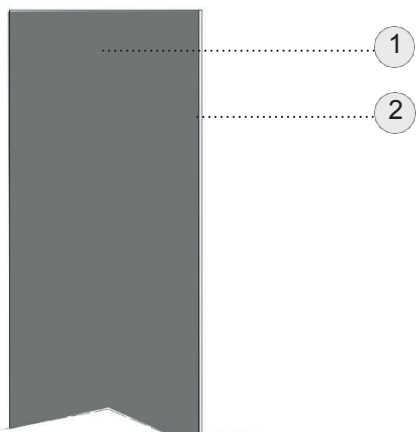


## PROCÉDURE DE CANDIDATURE

- 1\_ Préparation du support. Humidifier le support à l'aide d'un flacon pulvérisateur.
- 2\_ Pour préparer le mortier, le pétrir en ajoutant 20-30% d'eau. Batta le mortier à faible régime jusqu'à ce qu'il ait une texture uniforme. Dans le cas du format de mortier de chaux en pâte, aucune eau n'est ajoutée.
- 3\_ Appliquer le mortier. Le mortier doit être projeté sur le support.
- 4\_ Réguler la quantité de mortier au fur et à mesure de son application. Les matériaux excédentaires peuvent être réutilisés.
- 5\_ Les deux finitions possibles du mortier de base sont :
  - 5.1 Utiliser une truelle rectangulaire en plastique. Passer la truelle avec la truelle pour obtenir une finition rustique.
  - 5.2 Utilisation d'une truelle en polyuréthane extrudé. Passer la truelle pour une finition rustique.

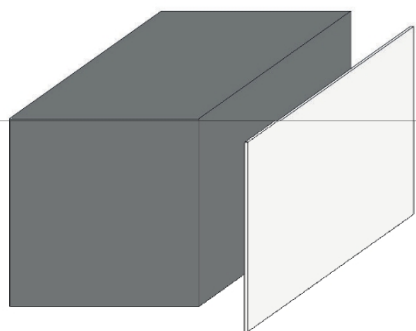
\*Pour plus d'informations sur les produits, veuillez vous référer aux fiches techniques et de sécurité.

# MORTIER DE CHAUX, BASE D'ADHÉRENCE



## MATÉRIAUX COMPOSANT LE SYSTÈME

- 1\_Soutien existant.
- 2\_Gordillo's Lime Mortar Base Grip Mortar (épaisseur d'environ 5 mm).



Formes commercialisées : Poudre



## OUTILS



Brosse à badigeonner



Atomiseur

VOIR NOTRE  
TUTORIEL VIDÉO  
À L'ADRESSE  
SUIVANTE  
YOUTUBE

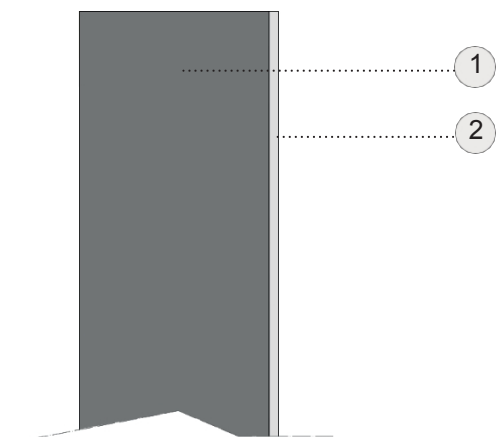


## PROCÉDURE DE CANDIDATURE

- 1\_Préparation du support. Utiliser une brosse pour enlever tous les matériaux non adhérents et nettoyer la surface.
- 2\_Mouiller le support avec de l'eau. Le support ne doit pas être complètement sec, il doit conserver une certaine humidité.
- 3\_Préparation du mortier avec un mélange de 50% d'eau et 50% d'eau. Malaxer jusqu'à l'obtention d'une texture fluide.
- 4\_Application du mortier d'abord par projection du mortier sur le support à l'aide d'un pinceau. On frotte pour former un pont d'adhérence entre les différents éléments. Il est très important de couvrir les éventuelles lacunes.
- 5\_Une deuxième application fraîche est effectuée pour augmenter la rugosité (adhérence). L'excédent de matériau à chaque étape n'est pas utilisable.

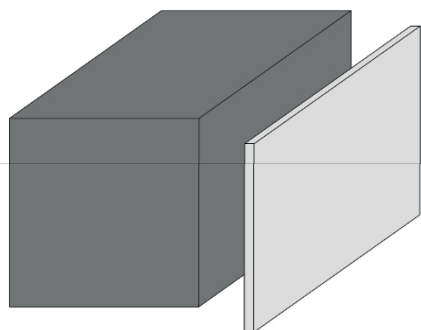
\* Pour plus d'informations sur les produits, veuillez consulter les fiches techniques et de sécurité.

# MORTIER DE CHAUX AVEC BASE DE DRAINAGE



## MATÉRIAUX COMPOSANT LE SYSTÈME

- 1\_ Soutien existant.
- 2\_ Couche de mortier de chaux base drainante de Gordillo (épaisseur 1-1,5 cm).



Formes commercialisées : Poudre



## OUTILS



Palaustre



Fratás en polystyrène  
lisse



Jantes en plastique



Atomiseur

REGARDEZ NOTRE  
TUTORIEL VIDÉO  
SUR YOUTUBE !



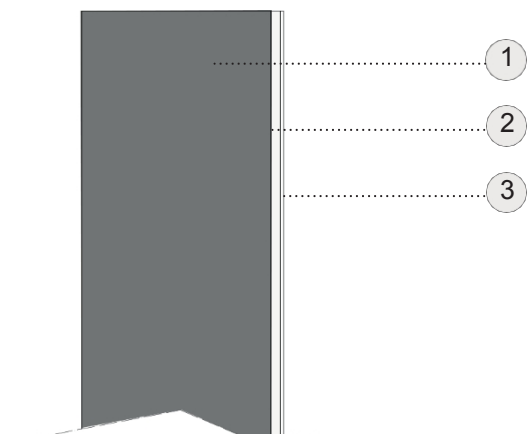
## PROCÉDURE DE CANDIDATURE

- 1\_ Préparation du support. Humidifier le support à l'aide d'un flacon pulvérisateur.
- 2\_ Pour préparer le mortier, le pétrir en ajoutant 20 à 30 % d'eau. Battre le mortier à faible régime jusqu'à l'obtention d'une texture uniforme.
- 3\_ Appliquer le mortier. Le mortier doit être projeté sur le support.
- 4\_ Réguler la quantité de mortier au fur et à mesure de son application. Les matériaux excédentaires peuvent être réutilisés.
- 5\_ Terminer l'application du matériau à l'aide d'une truelle en polyuréthane extrudé. Passer la truelle pour une finition rustique.

Il est important que les agrégats soient compactés lors de l'application à la truelle de ce type de mortier, mais les pores doivent rester plus ouverts que dans le cas d'un mortier de base.

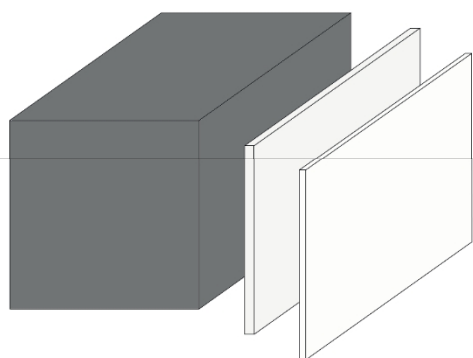
*\*Pour plus d'informations sur les produits, veuillez vous référer aux fiches techniques et de sécurité.*

# MORTIER DE CHAUX FIN



## MATÉRIAUX COMPOSANT LE SYSTÈME

- 1\_ Soutien existant.
- 2\_ Gordillo's Rough Finish Lime Mortar Base (épaisseur 1-1,5 cm).
- 3\_ Mortier de chaux mince de Gordillo couche finie au choix du propriétaire (épaisseur 3-5 mm).



Formes commercialisées : Poudre et pâte.



## OUTILS



Palaustre



Truelle en acier  
lisse



Supports en plastique  
lisse



Atomiseur

REGARDEZ NOTRE  
TUTORIEL VIDÉO  
SUR YOUTUBE !

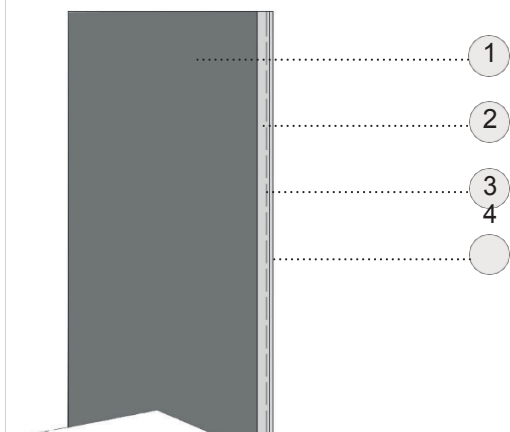


## PROCÉDURE DE CANDIDATURE

- 1\_ Préparer le substrat en le mouillant à l'aide d'un pistolet de pulvérisation.
- 2\_ Pour préparer le mortier, le pétrir en ajoutant 20-30% d'eau. Batta le mortier à faible régime jusqu'à ce qu'il ait une texture uniforme. Dans le cas du format de mortier de chaux en pâte, aucune eau n'est ajoutée.
- 3\_ Appliquer le mortier. Deux types de truelles peuvent être utilisés : en plastique ou en acier. Si vous souhaitez appliquer une couche épaisse, appliquez deux couches d'environ 3-5 mm ; une première couche de régularisation et une seconde couche de finition.
- 4\_ Troutage pour disposer les agrégats et régulariser le parement. Le talochage peut être effectué avec une truelle en plastique ou en polyuréthane lorsque la surface n'est pas sèche.
- 5\_ La surface peut être repassée avec une truelle en acier, à l'aide du pulvérisateur, pour obtenir une finition lisse et visible.

*\*Pour plus d'informations sur les produits, veuillez vous référer aux fiches techniques et de sécurité.*

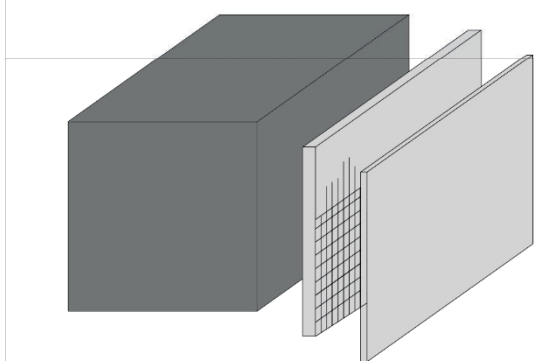
# COLLE ORGANIQUE À 2 COMPOSANTS



## MATÉRIAUX COMPOSANT LE SYSTÈME

- 1 Soutien existant.
- 2 Bio Couche de colle à 2 composants (épaisseur 2-3 mm)
- 3 Maille intégrée en fibre de verre (optionnel).
- 4 Couche de colle Bio à 2 composants (épaisseur 2-3 mm)

Formes commercialisées : 2 composants (poudre + pâte)



## OUTILS



Truelle lisse en plastique



Truelle dentelée



Truelle en acier



Atomiseur

## PROCÉDURE DE CANDIDATURE

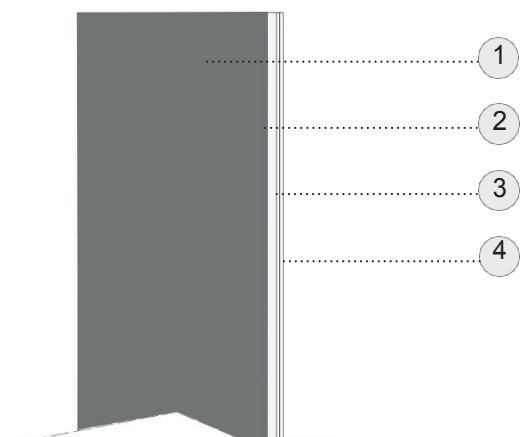
- 1 Ouvrir le récipient de Gordillo's Paste Lime et verser le contenu dans le seau où le mélange sera effectué.
- 2 Ouvrir le sachet de colle Bio Gordillo et verser le contenu dans le seau avec le mastic de chaux. Ajouter de l'eau si nécessaire, pas plus de 30 cl environ.
- 3 Faire une pâte lisse à l'aide d'un fouet.
- 4 Appliquer le mélange sur la surface à l'aide d'une truelle avec une épaisseur de 2 à 3 mm. Laisser sécher pendant environ 10 minutes et égaliser la surface à l'aide d'une éponge humide.
- 5 Si le support n'est pas très cohésif ou si le système a besoin d'une plus grande résistance, il est possible d'y intégrer un treillis en fibre de verre pour lui donner du corps. Dans ce cas, terminer par une autre couche de Bio Glue de 2-3 mm d'épaisseur.
- 6 Une fois l'uniformité souhaitée obtenue, la surface est repassée à sec pour obtenir le résultat final.



CONSULTER  
NOTRE TUTORIEL  
VIDÉO SUR  
YOUTUBE



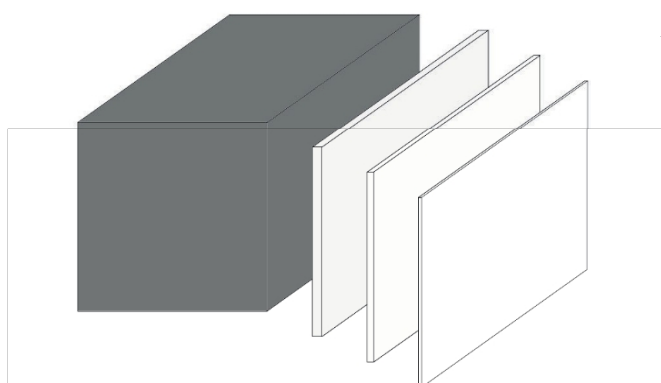
# PEINTURE AU LIME



## LES MATÉRIAUX QUI COMPOSENT LE SYSTÈME

- 1 Soutien existant.
- 2 Couche de base en mortier de chaux de finition brute de Gordillo (épaisseur 1-1,5 cm).
- 3 Mortier de chaux mince de Gordillo couche finie au choix du propriétaire (épaisseur 3-5 mm).

4\_ Ds d P ta d Cal Gd Il '



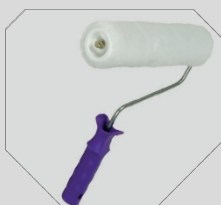
Formats commercialisés :



## OUTILS



Brosse



Rouleau à poils courts

CONSULTER  
NOTRE TUTORIEL  
VIDÉO SUR  
YOUTUBE

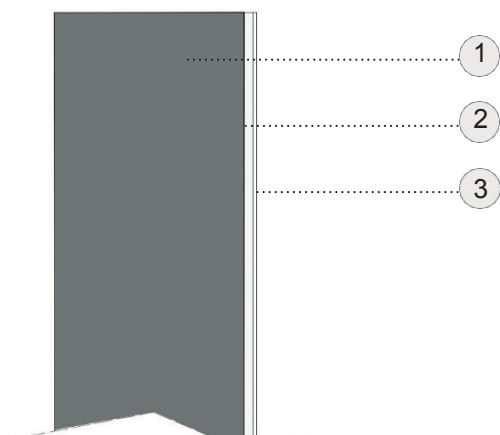


## PROCÉDURE DE CANDIDATURE

- 1 Préparation du support. Enlever tous les matériaux non adhérents. Ne pas mouiller.
- 2 Nettoyer la surface avec de la pâte de chaux jusqu'à ce qu'elle soit uniforme.
- 3 Lorsque le mastic est sec, poncez le mur pour éviter d'éventuelles imperfections dans le parement.
- 4 Préparation de la peinture à la chaux. Ouvrez le récipient et mélangez le contenu au fouet. Ajouter 5 à 10 % d'eau et fouetter à nouveau jusqu'à l'obtention d'une texture homogène.
- 5 Utiliser un rouleau à poils courts. Peut également être appliqué par airless. Pour la coupe, utiliser un pinceau.

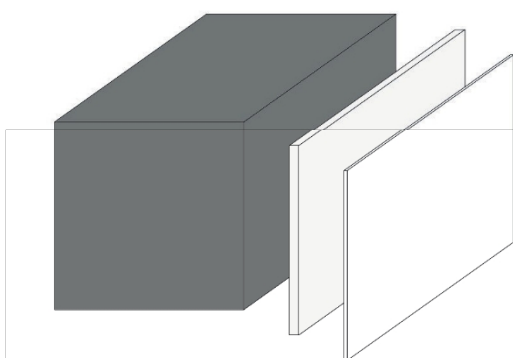
\*Pour plus d'informations sur les produits, veuillez vous référer aux fiches techniques et de sécurité.

# KRATZPUTZ



## LES MATÉRIAUX QUI COMPOSENT LE SYSTÈME

- 1 Soutien existant
- 2 Bio Couche de colle à deux composants (épaisseur 5 mm)
- 3 Kratzputz.



Formats commercialisés :



## OUTIL



Panneaux en plastique lisse



Fratres en polystyrène

VOIR NOTRE  
TUTORIEL VIDÉO  
À L'ADRESSE  
SUIVANTE  
YOUTUBE

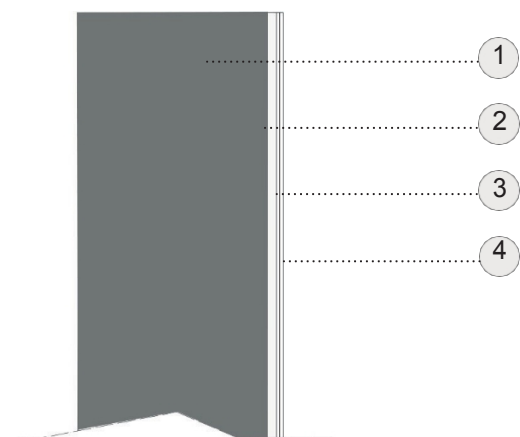


## PROCÉDURE DE CANDIDATURE

- 1 Préparation du support. Enlever tous les matériaux non adhérents. Ne pas mouiller.
- 2 Une couche de base de peinture à la chaux pour l'extérieur doit être appliquée. Diluer avec 20-30% d'eau. Cette première couche servir d'apprêt pour le Kratzputz. Laisser sécher pendant 24 heures.
- 3 Préparation du Kratzputz. Fouetter le contenu du récipient pour homogénéiser la pâte.
- 4 Appliquer le Kratzputz à l'aide d'une truelle en plastique lisse. Enlever l'excédent de matériau en grattant ou en raclant sur 1 à 2 mm.
- 5 Une fois le support fixé, talocher jusqu'à l'obtention de la texture souhaitée.

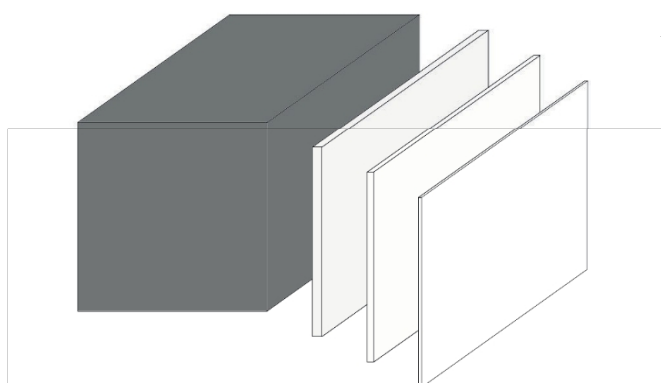
**\*Pour plus d'informations sur les produits, veuillez consulter les fiches techniques et de sécurité.**  
et de sécurité.

# CALCAIRE STUC



## LES MATÉRIAUX QUI COMPOSENT LE SYSTÈME

- 1 Soutien existant.
- 2 Couche de base en mortier de chaux de finition brute de Gordillo (épaisseur 1-1,5 cm).
- 3 Mortier de chaux mince de Gordillo couche finie au choix du propriétaire (épaisseur 3-5 mm).
- 4 Surface finale de Gordillo's



## Formats commercialisés :



## OUTIL



Truelle en plastique lisse



Truelle à stuc

CONSULTER  
NOTRE TUTORIEL  
VIDÉO SUR  
YOUTUBE



## PROCÉDURE DE CANDIDATURE

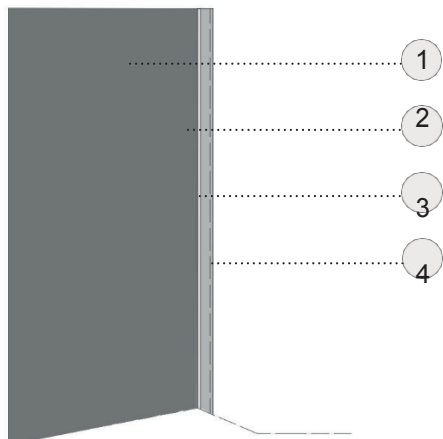
- 1 Préparer le support en enlevant toutes les matières non adhérentes. Il est important de ne pas le mouiller.
- 2 Préparer le stuc en battant le matériau. Ne pas ajouter d'eau.
- 3 Application du stuc à l'aide d'une spatule et d'une truelle en acier inoxydable. Le stuc doit être appliqué sur un mortier finement taloché.
- 4 L'application se fait sur un mortier fin et aplati. Le stuc doit être appliqué en deux couches ; une première couche de régularisation d'une épaisseur de 1 à 2 mm et une seconde couche d'environ 1 mm d'épaisseur comme couche de finition.
- 5 Repassez la surface pour la faire briller. Il peut être ciré ou conserver sa texture naturelle.

\*Pour plus d'informations sur les produits, veuillez consulter les fiches techniques et de sécurité.

DES SOLUTIONS CONSTRUCTIVES

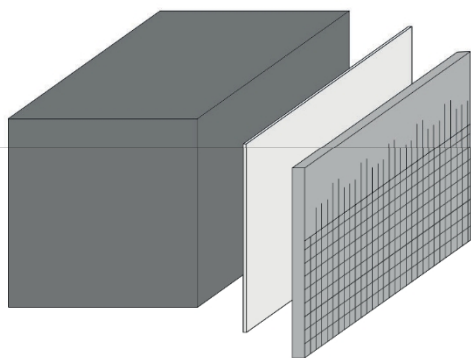


# CONSOLIDATION DES VIEUX MURS DANS LEUR ÉTAT NATUREL



## MATÉRIAUX COMPOSANT LE SYSTÈME

- 1\_ Soutien existant
- 2\_ Consolidation de la surface avec un scellant à base d'eau minérale (50-50%)
- 3\_ Gordillo's Bio 2-Component Glue Layer (épaisseur de 3 à 5 mm)
- 4\_ Maille de fibre de verre noyée dans la couche de colle Bio 2-composants de Gordillo.



## Les matériaux de Gordillo :



Scellant minéral



Colle biologique

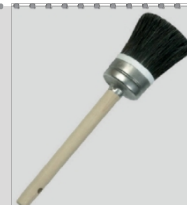
## OUTILS



Truelle dentelée



Palaustre



Brosse à badigeonner

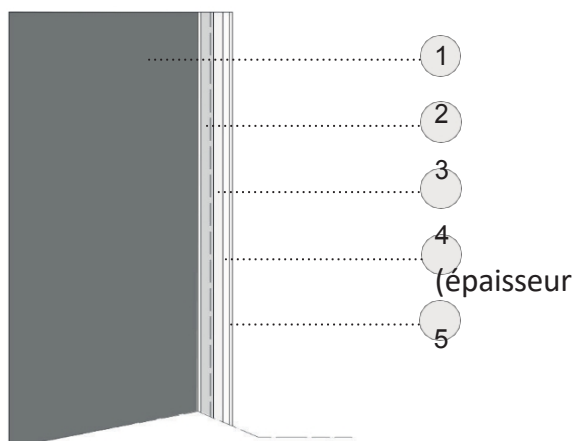
## PROCÉDURE DE CANDIDATURE

- 1\_ Nettoyer le support à sec. Il est recommandé de ne pas mouiller le support.
- 2\_ Consolider avec de l'eau et de la chaux avec 50% d'agent de scellement minéral. La pulvérisation à l'aide d'un pistolet est optimale, surtout pour les premières couches (elle transporte le consolidant, souffle les restes de murs non collés et élimine la saleté).
- 3\_ Une fois la surface sèche, appliquer deux couches d'enduit minéral. Si le support est très peu cimenté, appliquer une couche de colle Bio Paste pour intégrer un treillis en fibre de verre.
- 4\_ Le support est prêt pour d'autres applications.

\*Pour plus d'informations sur les produits, veuillez vous référer aux fiches techniques et de sécurité.



# CONSOLIDATION TAPIAL OU ADOBE (système complet)



## MATÉRIAUX COMPOSANT LE SYSTÈME

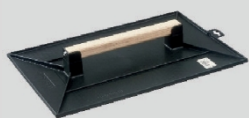
- 1\_ Soutien existant.
- 2\_ Mortier de chaux ou Jabelga.
- 3\_ Maille de fibre de verre noyée dans la couche de colle Bio 2-composants de Gordillo (*optionnel*).
- 3\_ Fond de mortier de chaux aérienne/hydraulique de Gordillo (épaisseur 1,5-2 cm)
- 4\_ Mortier fin de chaux aérienne de Gordillo (épaisseur 1 cm)
- 5\_ Peinture à la chaux Gordillo (2 couches) ou Scellant minéral Gordillo (*facultatif*).

### Les matériaux de Gordillo :



Colle biologique • Base du mortier • Mortier de base • Mortier fin

## OUTILS



Supports en plastique lisse



Supports en polystyrène



Truelle dentelée



Palaustre



Brosse

## PROCÉDURE DE CANDIDATURE

1\_ Nettoyer le support à sec. 24 heures avant le début de l'application des produits concernés, mouiller jusqu'à saturation. Laisser sécher.

2\_ Procéder à la consolidation. Choisissez l'une des solutions proposées :

2.1 Appliquer le jabelga (en veillant à ce que le support soit humide, mais pas mouillé) à l'aide d'une brosse très fluide, en appliquant avec force et en mélangeant la terre de l'adobe ou du tapia avec le jabelga pour créer une croûte et en laissant la plus grande partie de l'agrégat installé à la surface.

2.2 Appliquer le mortier de chaux à liant aérien par éclaboussure avec un dosage (50% d'eau et 50% de liant).

3\_ Si le support est très meuble, appliquer une couche de colle Bio pour encastrer un treillis en fibre de verre.

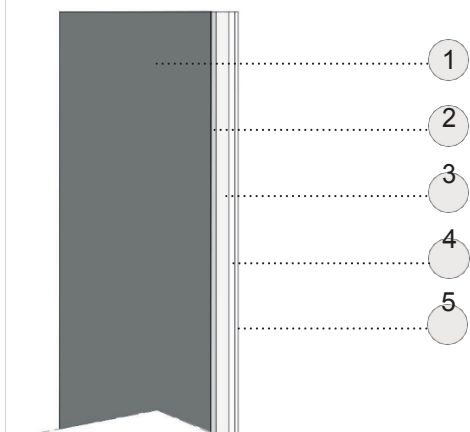
4\_ Une fois que la surface est sèche (il est conseillé de la laisser sécher pendant 24-48 heures), appliquer le mortier de chaux de base (épaisseur entre 1-1,5 cm).

5\_ Appliquer l'enduit au mortier fin de chaux, de préférence frais sur frais (épaisseur maximale de 1 cm et épaisseur recommandée de 5 mm). Réaliser la finition souhaitée (talochée, semi-aplatie, aplatie...).

6\_ Le système peut être fini avec deux couches de peinture à la chaux ou, si l'effet désiré est de laisser le mortier visible, il peut être protégé avec un scellant minéral.

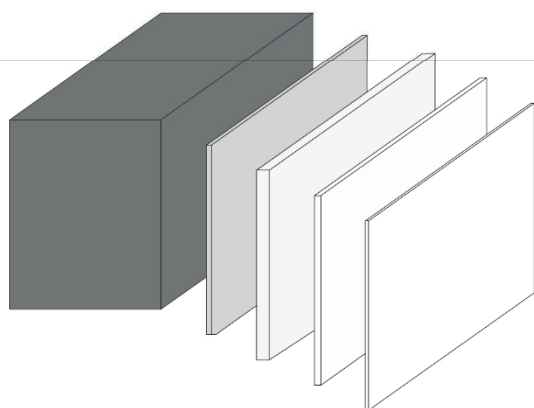
*\*Pour plus d'informations sur les produits, veuillez vous référer aux fiches techniques et de sécurité.*

# MORTIER DE CHAUX SUR BRIQUES CÉRAMIQUES OU THERMO-ARGILEUSES



## MATÉRIAUX COMPOSANT LE SYSTÈME

- 1\_ Soutien existant
- 2\_ Mortier de collage de Gordillo.
- 3\_ Mortier de chaux aérienne/hydraulique de Gordillo (épaisseur 1,5-2 cm)
- 4\_ Mortier fin de chaux aérienne de Gordillo (épaisseur 1 cm)
- 5\_ Peinture à la chaux Gordillo's (2 couches) ou Gordillo's Mining Sealer



## Matériau Gordillo



Peinture à la chaux



Scellant minéral



Mortier de liaison



Mortier de base



Mortier fin

## OUTILS



Supports en plastique lisse



Supports en polystyrène



Truelle



Brosse à badigeon

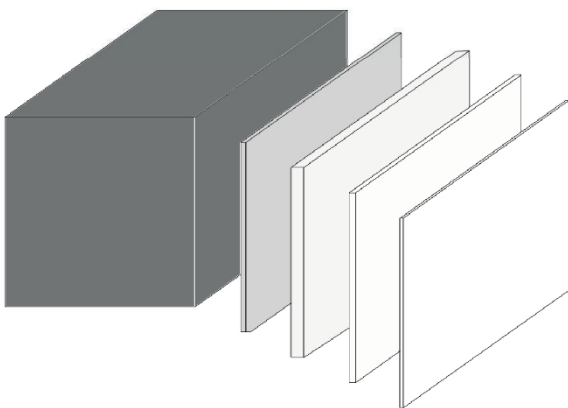
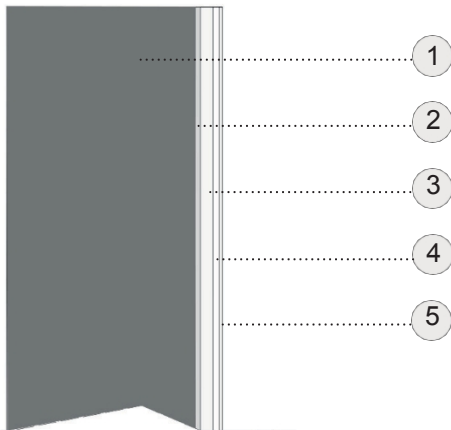


Brosse

## PROCÉDURE DE CANDIDATURE

- 1 Nettoyage du parement, élimination des surfaces décollées ou désagrégées.
- 2 Il est recommandé d'appliquer une couche de mortier de collage pour consolider le support.
- 3 Application du mortier de base truellé en couches d'environ 1 cm jusqu'à environ 1,5 - 2 cm.
- 4 Application du mortier fin en deux couches d'environ 5 mm chacune.
- 5 La dernière couche de mortier fin sera réalisée à la truelle ou à la chape en fonction de l'image finale souhaitée du système. Il est très important de répéter les agrégats dans le mortier afin qu'il ne se sable pas.
- 6 Finir avec deux couches de peinture à la chaux. Si vous souhaitez laisser le mortier fin apparent, appliquez un mastic minéral pour protéger le parement.

# MORTIER DE CHAUX SUR MUR DE PIERRE / SABLE AVEC CHAUX



## MATÉRIAUX COMPOSANT LE SYSTÈME

- 1\_ Le soutien existant a déjà été consolidé.
- 2\_ Mortier de collage de Gordillo.
- 3\_ Mortier de chaux aérienne/hydraulique de Gordillo (1,5-2 cm d'épaisseur)
- 4\_ Mortier fin de chaux aérienne de Gordillo (épaisseur 1 cm)
- 5\_ Gordillo's Lime Paint (2 couches) ou Mineral Sealer Gdillo'

## Matériau Gordillo'



Peinture à la chaux



Scellant minéral



Mortier de liaison



Mortier de base



Mortier fin

## OUTILS



Supports en plastique lisse



Supports en polystyrène



Truelle



Brosse à badigeon



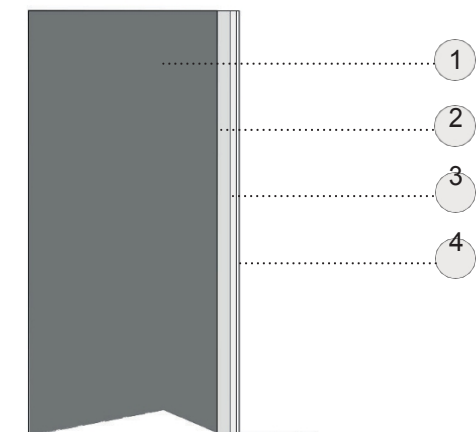
Brosse

## PROCÉDURE DE CANDIDATURE

- 1\_ Nettoyage du parement, élimination des surfaces décollées ou désagrégées. En cas de mauvaise consolidation, il est recommandé de consolider avec de l'eau de chaux et 50 % de mastic minéral.
- 2\_ Application d'une giclée de mortier d'accrochage pour consolider complètement le support.
- 3\_ Régulariser les éventuelles lacunes du support avec des bords (si nécessaire) et une base de mortier de chaux. Il est important de remplir correctement les espaces afin d'éviter la condensation interstitielle.
- 4\_ Application, de préférence avec une truelle en bois, d'un mortier à base d'air. L'épaisseur de la couche doit être comprise entre 1,5 et 2 cm. Si une épaisseur plus importante est nécessaire, il convient d'envisager l'utilisation d'une base hydraulique, voire d'une combinaison des deux.
- 5\_ Appliquer un enduit de mortier fin d'une épaisseur maximale de 1 cm, en appliquant des couches de 5 mm maximum pour éviter les fissures. Ces couches seront de préférence appliquées frais sur frais et avec une finition qui dépendra de la finition finale du support (talochée, semi-aplatie, aplatie, etc.).
- 6\_ Finition avec deux couches de peinture à la chaux. Si vous souhaitez laisser le mortier fin apparent, appliquez un mastic minéral pour protéger le parement.

\*Pour plus d'informations sur les produits, veuillez vous référer aux fiches techniques et de sécurité.

# COLLE BIO SUR GOTELÉ



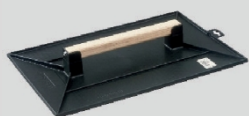
## MATÉRIAUX COMPOSANT LE SYSTÈME

- 1\_ Godelé support.
- 2\_ Gordillo's Bio 2-Component Glue Layer (épaisseur 3 à 5 mm)
- 3\_ Couche de finition ( finition au mortier de chaux fin) Gordillo, Estuco Gordillo ou Kratzputz Gordillo) à la demande du demandeur.
- 4\_ Peinture à la chaux Gordillo (2 couches) ou scellant minéral Gordillo (*facultatif*)

## Les matériaux de Gordillo :



## OUTILS



Supports en plastique lisse



Fratás de polystyrène



Truelle dentelée



Palaustre



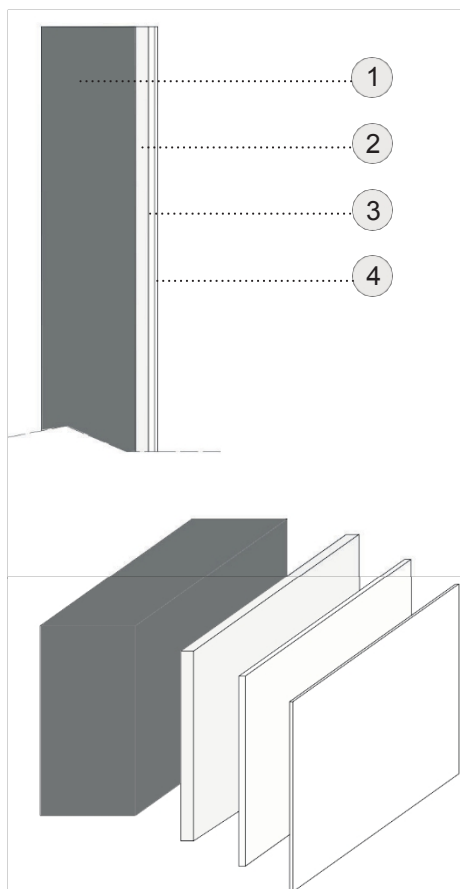
Brosse

## PROCÉDURE DE CANDIDATURE

- 1\_ Nettoyage du parement, élimination des surfaces décollées ou désagrégées. Élimination des moisissures, des champignons et de la végétation.
- 2\_ Appliquer la colle bio à l'aide d'une truelle crantée dans l'épaisseur indiquée par l'épaisseur de la goutte.
- 3\_ Lisser le support à l'aide de truelles en polystyrène dans un mouvement circulaire, jusqu'à l'obtention de la texture souhaitée (talochage fin ou aplatissement) en fonction de la finition que l'on souhaite offrir.
- 4\_ En fonction de la terminaison :
  - 4.1\_ Mortier fin : Appliquer la dernière couche de colle biologique à l'aide d'une truelle dentée et placer un treillis encastré dans la couche pour donner de la résistance au substrat. Application de la couche de mortier de chaux fin.
  - 4.2\_ Stucco, mortier extra-fin et Kratzputz : appliquer la truelle la plus rugueuse possible afin d'obtenir la meilleure adhérence mécanique.

\*Pour plus d'informations sur les produits, veuillez vous référer aux fiches techniques et de sécurité.

# COLLE BIO SUR PLAQUE DE PLÂTRE OU MICROFIBRE



## MATÉRIAUX COMPOSANT LE SYSTÈME

1 Support pour plaques de plâtre

2 Gordillo's Bio 2-Component Glue Coat

(épaisseur 3 à 5 mm)

3 Couche de finition (finition au mortier de chaux fin)

Gordillo, Estuco Gordillo ou Kratzputz Gordillo) à la demande du demandeur.

4 Peinture à la chaux Gordillo's (2 couches) ou Scellant minéral Gordillo's (facultatif)

## Matériau Gordillo's



Peinture à la chaux



Scellant minéral



Colle bio



Mortier de base



Mortier fin

## OUTILS



Supports en plastique lisse



Supports en polystyrène



Truelle dentelée



Truelle



Brosse

## PROCÉDURE DE MISE EN ŒUVRE

1 Nettoyer la surface de la poussière ou de la saleté. Il est recommandé de ne pas mouiller la surface. Le paramento ne nécessite pas d'apprêt préalable, il est appliqué directement sur le support.

2 Appliquer une couche de colle Bio Paste à l'aide d'une truelle lisse ou dentelée comme pont d'adhérence pour recevoir la couche suivante.

2.1 Si un mortier de finition fin doit être appliqué, lisser à l'aide d'une truelle dentelée jusqu'à une épaisseur de 3 à 5 mm, comme requis pour le plâtrage ultérieur.

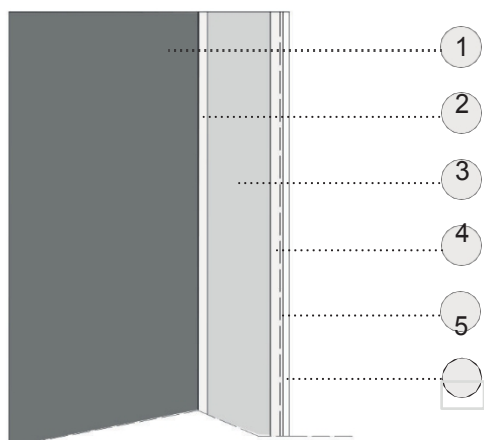
2.2 Si un stuc ou un mortier extra-fin doit être appliqué comme finition, il faut obtenir la texture la plus rugueuse possible en laissant les pores de la surface ouverts afin d'obtenir une meilleure adhérence mécanique. Il est préférable d'utiliser une truelle en polystyrène.

3 Application de la couche de finition ; mortier de ciment, mortier de ciment extra-fin ou stuc

4 Si un mortier fin ou extra-fin a été appliqué, il peut être fini avec de la peinture à la chaux et, si le mortier est laissé apparent, il peut être protégé avec une couche de scellant minéral.

\*Pour plus d'informations sur les produits, veuillez vous référer aux fiches techniques et de sécurité.

# SYSTÈME D'ÉTAT AVEC FINITION KRATZPUTZ



## LES MATÉRIAUX QUI COMPOSENT LE SYSTÈME

- 1\_ Soutien existant
- 2\_ Gordillo's Bio 2-Component Glue Layer (5 mm d'épaisseur).
- 3\_ Panneaux de polystyrène expansé en EPS dont l'épaisseur varie en fonction de l'emplacement de l'ouvrage selon le CTE. avec fixation au moyen d'ancrages métalliques.
- 4\_ Gordillo's Bio 2-Component Glue Coat (épaisseur 3 à 5 mm)
- 5\_ Maille de fibre de verre noyée dans la couche de colle Bio 2-composants de Gordillo.
- 6\_ Termination par Kratzputz Gordillo's.

## Les matériaux de Gordillo :



Kratzputz



Bio Glue

## OUTILS



Supports en plastique



Supports en polystyrène



Truelle dentelée

RÉGARDEZ NOTRE TUTORIEL VIDÉO SUR YOUTUBE !

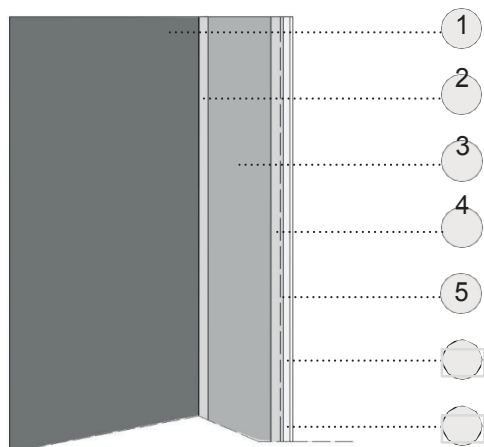


## PROCÉDURE DE CANDIDATURE

- 1\_ Nettoyage du parement, élimination des surfaces détachées ou désagrégées.
- 2\_ Si le support n'est pas une nouvelle construction, élimination des champignons et de la végétation. En cas de dommages, réparation et consolidation du support.
- 3\_ Application de la colle Bio à 2 composants à l'aide d'une truelle dentelée.
- 4\_ Mise en place du panneau EPS à l'aide des ancrages recommandés par le fabricant à la distance requise.
- 5\_ Application d'une couche de Bio 2 Component Glue Gordillo's d'environ 3 à 5 mm. 6\_ Mise en place du treillis noyé dans la couche de colle Bio 2 Component Glue précédemment appliquée.
- 7\_ Transfert à la truelle de la couche de Gordillo's Bio 2 Component Glue pour préparer le support à la finition et laisser sécher.
- 8\_ Mélanger le seau de Kratzputz de Gordillo à l'aide d'un agitateur à bas régime jusqu'à homogénéisation du produit. 9\_ Appliquer une couche à la truelle de façon régulière, très étalée et homogène. Une fois l'application commencée, ne pas interrompre la section afin d'éviter les raccords. Garder à l'esprit qu'un excès de produit peut générer des micro-fissures.

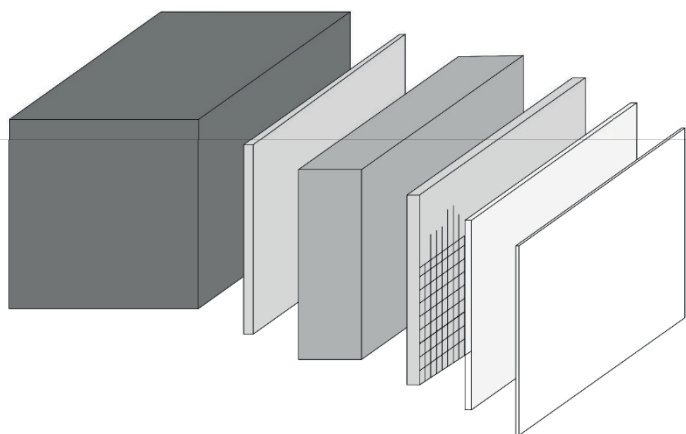
*\*Pour plus d'informations sur les produits, veuillez vous référer aux fiches techniques et de sécurité.*

# SYSTÈME D'ÉTAT AVEC FINITION EN PEINTURE À LA CHAUX



## MATÉRIAUX COMPOSANT LE SYSTÈME

- 1\_ Soutien existant
- 2\_ Gordillo's Bio 2-Component Glue Layer (5 mm d'épaisseur).
- 3\_ Panneaux de polystyrène expansé en EPS dont l'épaisseur varie en fonction de l'emplacement des travaux selon le CTE.
- avec fixation au moyen d'ancrages métalliques.
- 4\_ Gordillo's Bio 2-Component Glue Coat (épaisseur 3 à 5 mm)
- 5\_ Maille de fibre de verre noyée dans la couche de colle Bio 2-composants de Gordillo.
- 6\_ Mortier fin de chaux Gordillo (5 mm d'épaisseur) 7\_ Finition avec deux couches de peinture extérieure à la chaux Gordillo.



## Les matériaux de Gordillo :



## OUTILS



Supports en plastique lisse

Truelle dentelée

Brosse

REGARDEZ NOTRE TUTORIEL VIDÉO SUR YOUTUBE !



- 1\_ Nettoyage du parement, élimination des surfaces détachées ou désagrégées.
- 2\_ Si le support n'est pas une nouvelle construction, élimination des champignons et de la végétation. En cas de dommages, réparation et consolidation du support.
- 3\_ Appliquer la colle Bio à 2 composants à l'aide d'une truelle dentelée sur une épaisseur de 5 mm.
- 4\_ Poser le panneau EPS en utilisant les ancrages recommandés par le fabricant du panneau à la distance recommandée.
- 5\_ Appliquer une couche de colle Bio 2 composants Gordillo d'environ 3 à 5 mm.
- 6\_ Mise en place du treillis noyé dans la couche de colle Bio 2 Component Glue appliquée précédemment.
- 7\_ Application à la truelle de la couche de colle Bio 2 de Gordillo pour préparer le support à la finition.
- 8\_ Application d'une première couche semi-fluide, en appliquant des couches successives de 1 mm d'épaisseur avant que la précédente ne durcisse.
- 9\_ Une fois durci, appliquer la truelle pour obtenir une finition fine et lisse.
- 10\_ Appliquer deux couches de peinture à la chaux extérieure Gordillo, la première couche étant une couche d'apprêt.

\*Pour plus d'informations sur les produits, veuillez vous référer aux fiches techniques et de sécurité.



**Famille de chauxiers depuis des siècles**, notre mission a été, est et sera de maintenir la culture de la fabrication traditionnelle de produits naturels, exempts d'éléments synthétiques et de composants organiques volatils. Il en résulte des **produits uniques et sains** qui répondent à notre engagement de soigner le processus artisanal pour générer des environnements purs qui garantissent l'efficacité et la salubrité des bâtiments traités avec nos produits.

Suivez-nous sur nos réseaux sociaux !



@gordilloscal



@GordillosCal



Gordillos Cal de Morón



Gordillos Cal de Morón

Gordillo's Cal de Morón, S.L.U. | CIF.- B-90386533 |

C/Hojiblanca, 8. 41530, Morón de la Frontera. Séville (Espagne)  
Téléphone (+34) 95 595 70 06

info@gordilloscaldemoron.com | www.gordilloscaldemoron.com



CERTIFICADORA Acreditada por ENAC

CERTIFICADORA Acreditada por ENAC